

بهترین دمای نگهداری: ۱۰+ تا ۳۰+ درجه سانتیگراد
 نوع بسته‌بندی: گالن ۲۲ کیلوگرمی
 بشکه ۱۰۰۰ کیلوگرمی

حفاظت و ایمنی

این ماده در محدوده مواد خطر ساز و مضر برای سلامتی و محیط زیست قرار ندارد، با این وجود به هیچ عنوان نباید بلعیده شود یا با چشم تماس داشته باشد. در صورت برخورد اتفاقی با پوست یا چشم باید فوراً با آب شیرین فراوان شسته شود. در صورت بلعیده شدن فوراً به پزشک مراجعه شود. لطفاً به برگه اطلاعات ایمنی (MSDS) مراجعه شود. این ماده آتش‌زا نیست.

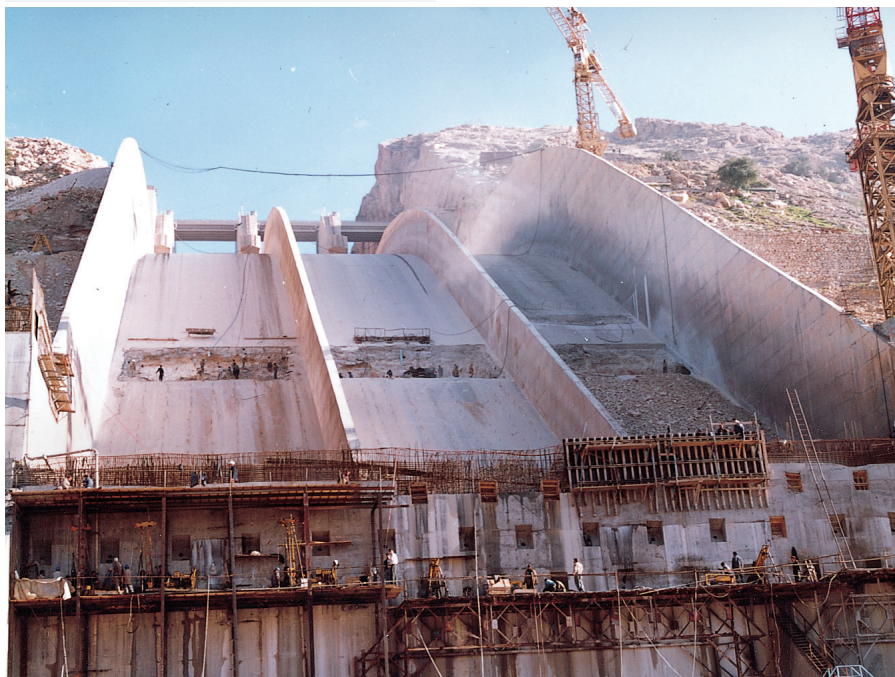
مشخصات فیزیکی و شیمیایی

بنیان شیمیایی: پلی کربوکسیلات
 وزن مخصوص: $1.09 \pm 0.05 \text{ g/cm}^3$
 حالت فیزیکی: مایع
 یون کلر: ندارد (کمتر از استاندارد ISIRI 2930)

ملاحظات

مدت نگهداری: یک سال در بسته‌بندی اولیه
 شرایط نگهداری: ظرف در بسته، دور از یخبندان و تابش مستقیم نور خورشید

برای مشاهده نتایج آزمایشگاهی، تاییدیه‌ها و مقالات مرتبط به سایت آبادگران مراجعه فرمایید:
www.abadgarangroup.net



آبر روان کننده و کاهنده قوی آب

POWER PLAST-R

ماده کاهنده بسیار قوی آب اختلاط بتن و افزایشده بسیار قوی کارایی با قابلیت حفظ زمان کارایی بتن در حالت خمیری
 این ماده براساس استانداردهای زیر قابل ارزیابی می‌باشد:

ASTM C1017/ C 1017 M, ASTM C494/C494 M TYPE F, EN 934, ISIRI 2930

خواص و اثرات

- امکان ساخت بتن با قابلیت حفظ کارایی بین ۳۰ تا ۶۰ دقیقه بسته به میزان مصرف و روانی اولیه
- ایجاد سیالیت در بتن پیش از گیرش (افزایش کارایی بتن)
- کاهش عیار سیمان
- امکان ساخت بتن با نسبت‌های آب به سیمان در محدوده ۰/۳ تا ۰/۴
- جلوگیری از آب‌انداختگی و جدایش سنگدانه‌ها
- عدم نیاز به ویبراتور
- افزایش انسجام بتن
- جلوگیری از حبس هوا در بتن
- کاهش استهلاک پمپ بتن
- سازگاری با انواع سیمان‌های پرتلند و SRC
- قابلیت کاربرد همزمان با میکروسیلیس، خاکستر بادی و سایر مواد پوزولانی
- حمل بتن در مسافت‌های طولانی
- امکان باز نمودن قالب‌ها در حدود ۱۸ تا ۲۲ ساعت پس از اتمام بتن‌ریزی
- افزایش مقاومت فشاری بتن
- کاهش حرارت‌زایی بتن

موارد کاربرد:

- ۱- ساخت بتن در مناطق گرمسیر
- ۲- بتن‌های خوش‌نما
- ۳- بتن‌ریزی‌های حجیم
- ۴- بتن‌ریزی در مقاطع گسترده
- ۵- عملیات کف‌سازی و رو سازی جاده
- ۶- باند فرودگاه‌ها
- ۷- بتن‌ریزی بدنه سدها
- ۸- اسکله‌ها و دال‌های عظیم
- ۹- بتن‌ریزی در مقاطع باریک و پسرآرتور
- ۱۰- بتن‌ریزی‌های طولانی و حفظ یکپارچگی مقاطع هم‌جوار

مقدار مصرف

مقدار مصرف POWER PLAST-R از طریق آزمایش‌های کارگاهی مشخص خواهد شد اما بسته به طرح اختلاط بتن (اندازه و نوع مصالح سنگی، عیار سیمان، نسبت آب به سیمان، دمای هوا و نحوه ساخت) مقدار مصرف حدود ۰/۳ تا ۱/۰ درصد وزن سیمان و مواد جایگزین سیمان مصرفی خواهد بود.

تغییر مقدار مصرف: مصرف کمتر یا بیشتر از محدوده مجاز این ماده افزودنی فقط با مجوز کارشناس تکنولوژی بتن شرکت صنایع شیمی ساختمان آبادگران امکان‌پذیر می‌باشد. در صورت مصرف همزمان چند ماده افزودنی بتن حتماً با دفتر فنی شرکت آبادگران تماس حاصل فرمایید.